

Архангельск (8182)63-90-72
Астана (7172)727-132
Астрахань (8512)99-46-04
Барнаул (3852)73-04-60
Белгород (4722)40-23-64
Брянск (4832)59-03-52
Владивосток (423)249-28-31
Волгоград (844)278-03-48
Вологда (8172)26-41-59
Воронеж (473)204-51-73
Екатеринбург (343)384-55-89

Иваново (4932)77-34-06
Ижевск (3412)26-03-58
Казань (843)206-01-48
Калининград (4012)72-03-81
Калуга (4842)92-23-67
Кемерово (3842)65-04-62
Киров (8332)68-02-04
Краснодар (861)203-40-90
Красноярск (391)204-63-61
Курск (4712)77-13-04
Липецк (4742)52-20-81

Магнитогорск (3519)55-03-13
Москва (495)268-04-70
Мурманск (8152)59-64-93
Набережные Челны (8552)20-53-41
Нижний Новгород (831)429-08-12
Новокузнецк (3843)20-46-81
Новосибирск (383)227-86-73
Омск (3812)21-46-40
Орел (4862)44-53-42
Оренбург (3532)37-68-04
Пенза (8412)22-31-16

Пермь (342)205-81-47
Ростов-на-Дону (863)308-18-15
Рязань (4912)46-61-64
Самара (846)206-03-16
Санкт-Петербург (812)309-46-40
Саратов (845)249-38-78
Севастополь (8692)22-31-93
Симферополь (3652)67-13-56
Смоленск (4812)29-41-54
Сочи (862)225-72-31
Ставрополь (8652)20-65-13

Сургут (3462)77-98-35
Тверь (4822)63-31-35
Томск (3822)98-41-53
Тула (4872)74-02-29
Тюмень (3452)66-21-18
Ульяновск (8422)24-23-59
Уфа (347)229-48-12
Хабаровск (4212)92-98-04
Челябинск (351)202-03-61
Череповец (8202)49-02-64
Ярославль (4852)69-52-93

Киргизия (996)312-96-26-47 Казахстан (772)734-952-31 Таджикистан (992)427-82-92-69

<http://alfalaval.nt-rt.ru> || avf@nt-rt.ru

Простой и эффективный, Шаровой клапан

Alfa Laval Серия шаровых клапанов 5308/5309

Общее описание

Шаровые клапаны Tri-Clover идеальны для применения в ситуациях, где требуется полнопоточный дизайн корпуса для уменьшения потока турбулентности и падения давления. Вариант с герметизированным седлом предлагается для применения в критических процессах, требующих максимального снижения потенциальной опасности продукции.

Стандартная конструкция

Шариковый клапан Tri-Clover состоит из корпуса, изготовленного из нержавеющей стали, в котором расположен вращающийся шар. Вращающийся шар уплотнен в корпусе с помощью гнезда PTFE, которое полностью или частично его герметизирует. Клапан активируется рукояткой из нержавеющей стали, которая открывает и закрывает клапан каждые четверть оборота. Также клапаном можно управлять с помощью поворачивающегося на 90° пневматического или электрического привода. Внешние толчковые пружины сохраняют постоянное давление на уплотнение золотника. Конструкция золотника и уплотнения исключают возможность смещения или прорыва золотника.



ТЕХНИЧЕСКИЕ ХАРАКТЕРИСТИКИ

Температура

Диапазон температуры: от -20°C до 150°C (EPDM)

Давление

Макс. давление продукта: 400 кПа (40,0 бар)

Мин. давление продукта: Полный вакуум

ФИЗИЧЕСКИЕ ХАРАКТЕРИСТИКИ:

Материалы

Корпус клапана CF3M9 (316L)

Шар и шток 1.4401 (316L)

Рукоятка 1.4301 (304)

Обработка наружной поверхности Полужеркальная
(дробеструйная обработка)

Обработка внутренней поверхности Чистовая (полированная), Ra
≤ 0,5 мкм

Уплотнения, соприкасающиеся с
продуктом PTFE

Поверхность привода С эпоксидным покрытием

Специальные исполнения (опции)

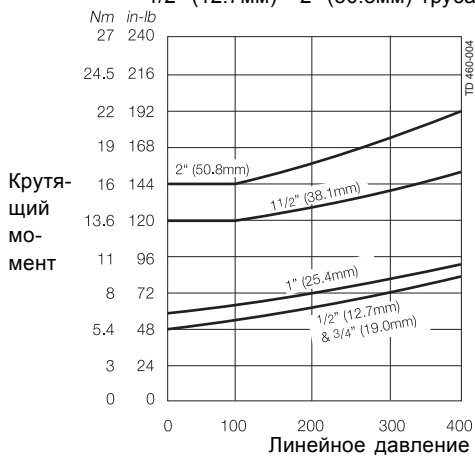
Действие привода

- A. Пневматический привод воздух - воздух
- B. Пневматический привод воздух - пружина
- C. Уплотненный PTFE
- D. Нержавеющая сталь
- E. Кронштейн привода, муфта и конструкция
- 1.4301 (304) нержавеющая сталь

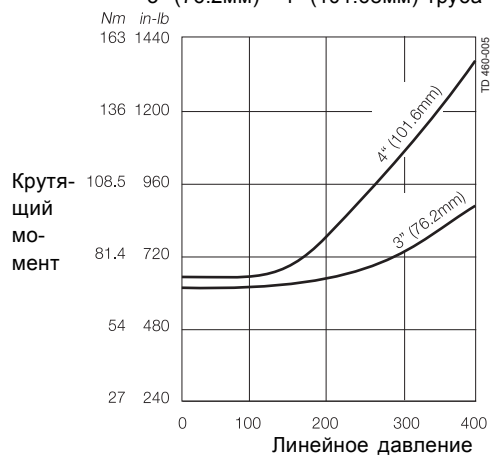
Крутящий момент и Давление

Стандартные гнезда

1/2" (12.7мм) - 2" (50.8мм) труба OD

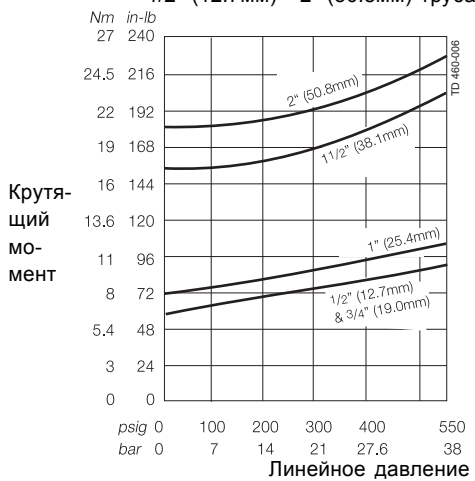


3" (76.2мм) - 4" (101.6мм) труба OD

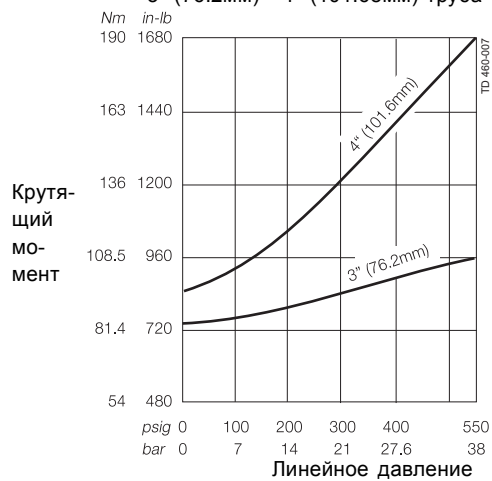


Уплотненные гнезда

1/2" (12.7мм) - 2" (50.8мм) труба OD



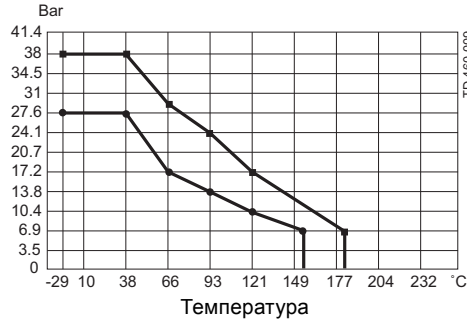
3" (76.2мм) - 4" (101.6мм) труба OD



Использовать вышеуказанные схемы для определения вращающего момента, необходимого для вращения шарового клапана.

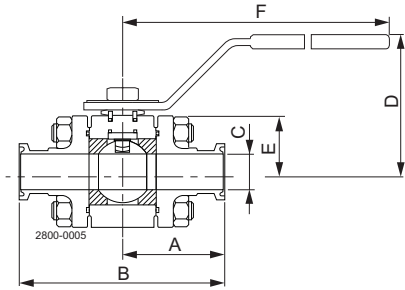
Стандартные и уплотненные гнезда: Подразделяются по соотношению давления и Температура

Давление

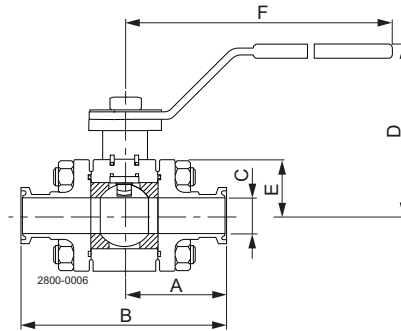


- Уплотненный (стеклонаполненный) PTFE
- PTFE

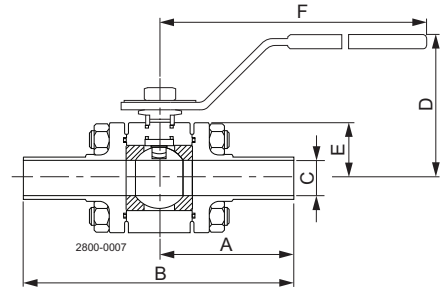
Ручные измерения клапана



Концовки Tri-Clamp®
5308 Модель:
Sizes 1/2" - 2"



Концовки Tri-Clamp®
5308 Модель:
Sizes 3" и 4"



Концовки Butt-Weld
5309 Модель:

Модель	Размер	A		B		C		D		E		F		Вес (клапан + рукоятка)		
		дюйм	мм	дюйм	мм	дюйм	мм	дюйм	мм	дюйм	мм	дюйм	мм	фунт	кг	
5308 Tri-Clamp® (оба конца)	1/2	12.7	1 3/4	44.5	3 1/2	88.9	3/8	9.5	2 5/16	58.7	1 9/64	29.0	5 1/4	134	2	0.9
	3/4	19.0	1 3/4	44.5	3 1/2	88.9	5/8	15.9	2 7/16	61.9	1 9/64	29.0	5 1/4	134	2	0.9
	1 1/2	25.4	1 3/4	44.5	3 1/2	88.9	27/32	21.4	2 5/16	58.7	1 19/64	33.0	5 1/4	134	3	1.4
	2	38.1	2 1/4	57.2	4 1/2	114.3	1 23/64	34.5	2 3/4	95.3	1 37/64	40.0	6 11/16	170	6	2.7
	3	50.8	2 1/2	63.5	5	127.0	1 56/64	47.2	4 1/8	104.8	2 3/16	55.5	8 9/64	207	10	4.5
5309 Butt-Weld (оба конца)	3	76.2	3 7/8	98.4	7 3/4	196.9	2 55/64	72.6	7	177.8	4 9/16	115.5	11 3/4	298.4	30	13.6
	4	101.6	4 3/4	120.7	9 1/2	241.3	3 13/16	81.0	7 1/2	190.5	5 1/4	113.5	13 1/4	336.5	47	21.3
	1/2	12.7	2 11/16	68.3	5 3/8	136.5	3/8	9.5	2 5/16	58.7	1 9/64	29.0	5 1/4	134.0	2	0.9
	3/4	19.0	2 13/16	71.4	5 5/8	142.9	5/8	15.9	2 7/16	61.9	1 9/64	29.0	5 1/4	134.0	2	0.9
	1	25.4	3 7/32	81.8	6 7/16	163.5	27/32	21.4	2 5/16	58.7	1 19/64	33.0	5 1/4	134.0	3	1.4
	1 1/2	38.1	3 5/8	92.1	7 1/4	184.2	1 23/64	34.5	3 3/4	95.3	1 37/64	40.0	6 11/16	170.0	6	2.7
	2	50.8	3 13/16	81.0	7 5/8	193.7	1 55/64	47.2	4 1/8	104.8	23/16	55.5	8 9/64	207.0	10	4.5

Архангельск (8182)63-90-72
Астана (7172)727-132
Астрахань (8512)99-46-04
Барнаул (3852)73-04-60
Белгород (4722)40-23-64
Брянск (4832)59-03-52
Владивосток (423)249-28-31
Волгоград (844)278-03-48
Вологда (8172)26-41-59
Воронеж (473)204-51-73
Екатеринбург (343)384-55-89

Иваново (4932)77-34-06
Ижевск (3412)26-03-58
Казань (843)206-01-48
Калининград (4012)72-03-81
Калуга (4842)92-23-67
Кемерово (3842)65-04-62
Киров (8332)68-02-04
Краснодар (861)203-40-90
Красноярск (391)204-63-61
Курск (4712)77-13-04
Липецк (4742)52-20-81

Магнитогорск (3519)55-03-13
Москва (495)268-04-70
Мурманск (8152)59-64-93
Набережные Челны (8552)20-53-41
Нижний Новгород (831)429-08-12
Новокузнецк (3843)20-46-81
Новосибирск (383)227-86-73
Омск (3812)21-46-40
Орел (4862)44-53-42
Оренбург (3532)37-68-04
Пенза (8412)22-31-16

Пермь (342)205-81-47
Ростов-на-Дону (863)308-18-15
Рязань (4912)46-61-64
Самара (846)206-03-16
Санкт-Петербург (812)309-46-40
Саратов (845)249-38-78
Севастополь (8692)22-31-93
Симферополь (3652)67-13-56
Смоленск (4812)29-41-54
Сочи (862)225-72-31
Ставрополь (8652)20-65-13

Сургут (3462)77-98-35
Тверь (4822)63-31-35
Томск (3822)98-41-53
Тула (4872)74-02-29
Тюмень (3452)66-21-18
Ульяновск (8422)24-23-59
Уфа (347)229-48-12
Хабаровск (4212)92-98-04
Челябинск (351)202-03-61
Череповец (8202)49-02-64
Ярославль (4852)69-52-93

Киргизия (996)312-96-26-47 Казakhstan (772)734-952-31 Таджикистан (992)427-82-92-69

<http://alfalaval.nt-rt.ru> || avf@nt-rt.ru